

## Tips bij het nemen van monsters van pleisterwerk

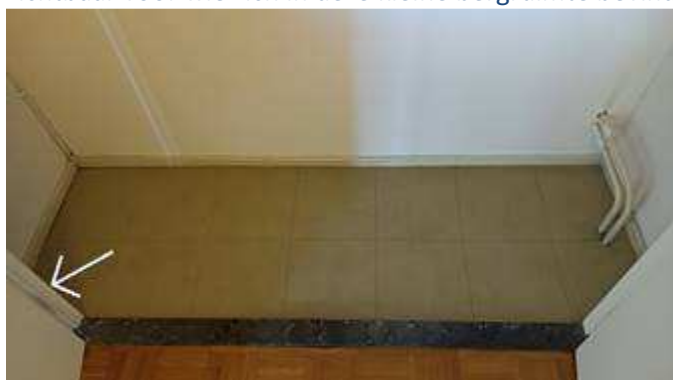
Het is niet altijd gemakkelijk om verschillende locaties te vinden waar een monstername kan gebeuren zonder dat dit achteraf een esthetisch probleem vormt. Zeker wanneer een woning of appartement net volledig gerenoveerd werd. Toch zijn er een aantal zaken waar je als ADI aandachtig voor kunt zijn en die het mogelijk maken om in de meeste gevallen geen esthetisch storende gevolgschade achter te laten:

### Bij muren

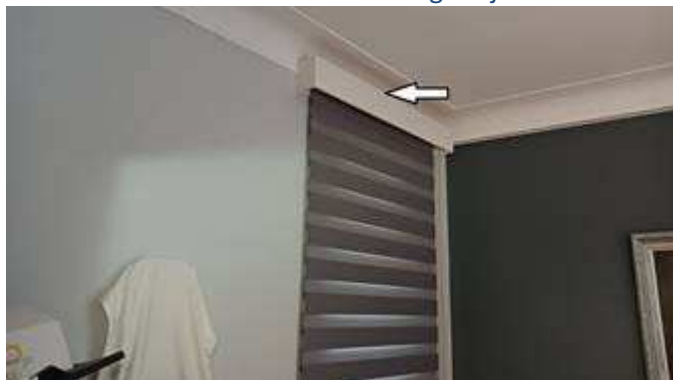
- Neem een monster onder een radiator (tussen de radiator en de plint). Achteraf is dit enkel zichtbaar voor wie op de grond zou gaan liggen.



- Neem een monster op plaatsen waar al eerdere beschadigingen aanwezig zijn; bestaande barsten, bestaande gaten van pluggen, plaatsen waar het behang of de verf al beschadigd is.
- Neem een monster in ingemaakte kasten zonder achterwand of waar openingen naar de achterliggende muur aanwezig zijn.
- Neem een monster op plaatsen waar leidingen of andere vaste elementen over de muur lopen, waardoor een kleine beschadiging niet opvalt.
- Neem een monster in kleine berg ruimten vlak naast de deur en net boven de plint. Zo is het gat enkel zichtbaar voor wie zich in deze kleine berg ruimte bevindt.



- Neem een monster via het inspectieluikje van een bad (indien het pleisterwerk hier doorloopt).
- Neem een monster vlak boven een gordijnkast of rolluikkast.



### Bij plafonds

- Neem een monster op plaatsen waar al beschadigingen aanwezig zijn (barsten, afbladderende verf, ernstige putten, ...).
- Neem een monster op plaatsen waar een lichtarmatuur ontbreekt of waar de vaste verlichting eenvoudig kan worden weggenomen. Het gat maak je dan zo dat deze achteraf terug bedekt wordt door het armatuur.
- Neem een monster ter hoogte van gordijnrails.
- Neem een monster in een ingebouwde kast zonder afwerking bovenaan.
- Neem een monster in ruimtes met technische installaties of kleine berg ruimtes waar een kleine beschadiging esthetisch een kleiner probleem vormt.
- Neem een monster achter een rookmelder of andere elementen die eenvoudig weg te nemen zijn.

Soms kan je niet anders dan een beschadiging te maken die esthetisch niet gewenst is. **Bespreek dan met de opdrachtgever waar je best een monster neemt!** Er kan ook voor gekozen worden om geen monsternamen te doen en het materiaal als asbest(verdacht) op te nemen.

Wij hopen u hiermee al voldoende geïnformeerd te hebben. Hebt u echter toch nog vragen? Dan beantwoorden we deze met plezier.